



# คู่มือการปฏิบัติงานรับเรื่องราวร้องทุกข์



โรงเรียนเกาะจันทร์ประชาภิบาล

สำนักงานเขตพื้นที่การศึกษานครศรีธรรมราช

## คำนำ

คู่มือการปฏิบัติงานรับเรื่องราวร้องทุกข์ของโรงเรียนเกาะจันทร์ประชาภิบาลฉบับนี้ จัดทำขึ้นเพื่อเป็นแนวทางการดำเนินการจัดการข้อร้องเรียนของศูนย์รับเรื่องราวร้องทุกข์โรงเรียนเกาะจันทร์ประชาภิบาลทั้งนี้ การจัดการข้อร้องเรียนจนได้ข้อยุติให้มีความรวดเร็วและมีประสิทธิภาพ เพื่อตอบสนองความต้องการและความคาดหวังของผู้รับบริการจำเป็นจะต้องมีขั้นตอน กระบวนการและแนวทางในการปฏิบัติงานที่ชัดเจนและเป็นมาตรฐานเดียวกัน

โรงเรียนเกาะจันทร์ประชาภิบาล

## สารบัญ

เรื่อง	หน้า
<b>คำนำ</b>	
สารบัญ	
๑ หลักการและเหตุผล	๑
๒ การจัดตั้งศูนย์รับเรื่องราวร้องทุกข์โรงเรียนตำรวจวิฑฒาคม	๑
๓ สถานที่ตั้ง	๑
๔ หน้าที่ความรับผิดชอบ	๑
๕ วัตถุประสงค์	๑
๖ คำจำกัดความ	๒
๗ ระยะเวลาเปิดให้บริการ	๒
๘ แผนผังกระบวนการจัดการเรื่องร้องเรียน ร้องทุกข์	๓
๙ ขั้นตอนการปฏิบัติงาน	๕
๑๐ การรับและตรวจสอบข้อร้องเรียนจากช่องทางต่าง ๆ	๕
๑๑ การบันทึกข้อร้องเรียน	๕
๑๒ การประสานหน่วยงานเพื่อแก้ไขข้อร้องเรียนและการแจ้งกลับผู้ร้องเรียน	๖
๑๓ ติดตามการแก้ไขข้อร้องเรียน	๖
๑๔ การรายงานผลการจัดการข้อร้องเรียนของหน่วยงาน	๖
๑๕ มาตรฐานงาน	๖
๑๖ แบบฟอร์ม	๖
๑๗ จัดทำโดย	๖
ภาคผนวก	๗
แบบฟอร์มใบรับแจ้งเหตุเรื่องราวร้องเรียน ร้องทุกข์	

## คู่มือการปฏิบัติงานรับเรื่องราวร้องทุกข์ โรงเรียนเกาะจันทร์ประชาภิบาล

### ๑. หลักการและเหตุผล

พระราชกฤษฎีกาว่าด้วยหลักเกณฑ์และวิธีการบริหารกิจการบ้านเมืองที่ดีพ.ศ. ๒๕๔๖ ได้กำหนดแนวทางปฏิบัติราชการ มุ่งให้เกิดประโยชน์สุขแก่ประชาชน โดยยึดประชาชนเป็นศูนย์กลางเพื่อตอบสนองความต้องการของประชาชนให้เกิดความผาสุกและความเป็นอยู่ที่ดีของประชาชน เกิดผลสัมฤทธิ์ต่องานบริการที่มีประสิทธิภาพและเกิดความคุ้มค่าในการให้บริการ ไม่มีขั้นตอนปฏิบัติงานเกินความจำเป็น มีการปรับปรุงภารกิจให้ทันต่อสถานการณ์ประชาชนได้รับการอำนวยความสะดวกและได้รับการตอบสนองความต้องการ และมีการประเมินผล การให้บริการอย่างสม่ำเสมอ

### ๒. การจัดตั้งศูนย์รับเรื่องราวร้องทุกข์โรงเรียนเกาะจันทร์ประชาภิบาล

เพื่อให้การบริหารระบบราชการเป็นไปด้วยความถูกต้องบริสุทธิ์ยุติธรรม ควบคู่กับการพัฒนาบำบัดทุกข์ บำรุงสุข ตลอดจนดำเนินการแก้ไขปัญหาความเดือดร้อนของประชาชนได้อย่างมีประสิทธิภาพด้วย ความรวดเร็วประสพผลสำเร็จอย่างเป็นรูปธรรม อีกทั้งเพื่อเป็นศูนย์รับแจ้งเบาะแสการทุจริตหรือไม่ได้รับความเป็นธรรมจากการปฏิบัติงานของเจ้าหน้าที่โรงเรียนเกาะจันทร์ประชาภิบาล จึงได้จัดตั้งศูนย์รับเรื่องราวร้องทุกข์ขึ้น ซึ่งในกรณีการร้องเรียนที่เกี่ยวกับบุคคลจะมีการเก็บรักษาเรื่องราวไว้เป็นความลับและปกปิดชื่อผู้ร้องเรียน เพื่อมิให้ผู้ร้องเรียนได้รับผลกระทบและได้รับความเดือดร้อนจากการร้องเรียน

### ๓. สถานที่ตั้ง

โรงเรียนเกาะจันทร์ประชาภิบาล ตั้งอยู่ หมู่ที่ 2 ตำบลเกาะจันทร์ อำเภอลำลูกกา จังหวัดนครศรีธรรมราช รหัสไปรษณีย์ 80180

### ๔. หน้าที่ความรับผิดชอบ

เป็นศูนย์กลางในการรับเรื่องราวร้องทุกข์และให้บริการข้อมูลข่าวสารให้คำปรึกษารับเรื่องปัญหาความต้องการและข้อเสนอแนะของผู้ปกครองนักเรียนและประชาชน

### ๕. วัตถุประสงค์

- เพื่อให้การดำเนินงานจัดการข้อร้องเรียน ร้องทุกข์ ของศูนย์รับเรื่องราวร้องทุกข์โรงเรียนเกาะจันทร์ประชาภิบาล มีขั้นตอน กระบวนการและแนวทางในการปฏิบัติงานเป็นมาตรฐานเดียวกัน
- เพื่อให้มั่นใจว่าได้มีการปฏิบัติตามข้อกำหนด ระเบียบ หลักเกณฑ์เกี่ยวกับการจัดการข้อร้องเรียน ร้องทุกข์ที่กำหนดไว้อย่างสม่ำเสมอและมีประสิทธิภาพ

### ๖. คำจำกัดความ

“ผู้รับบริการ” หมายถึง ผู้ที่มาใช้บริการจากส่วนราชการและประชาชนทั่วไป  
“ผู้มีส่วนได้เสีย” หมายถึง ผู้ที่ได้รับผลกระทบทั้งทางบวกและทางลบ ทั้งทางตรงและทางอ้อม จากการดำเนินการของส่วนราชการ เช่น ผู้ปกครองนักเรียนและประชาชนในโรงเรียนเกาะจันทร์ประชาภิบาล “การจัดการข้อร้องเรียน” มีความหมายครอบคลุมถึงการจัดการในเรื่องข้อร้องเรียน ร้องทุกข์ ข้อเสนอแนะ ข้อคิดเห็น คำชมเชย การสอบถามหรือการร้องขอข้อมูล

“ผู้ร้องเรียน ร้องทุกข์” หมายถึง ประชาชนทั่วไป ผู้มีส่วนได้เสียที่มาติดต่อราชการผ่านช่องทางต่างๆ โดยมีวัตถุประสงค์ครอบคลุมการร้องเรียน ร้องทุกข์ การให้ข้อเสนอแนะ การให้ข้อคิดเห็น การชมเชย การร้องขอข้อมูล

“ช่องทางการรับข้อร้องเรียน ร้องทุกข์” หมายถึงช่องทางต่าง ๆ ที่ใช้ในการรับข้อร้องเรียน ร้องทุกข์ เช่น ติดต่อด้วยตนเอง ติดต่อกทางโทรศัพท์ เว็บไซต์ Facebook

### **ประเภทข้อร้องเรียน**

๑. ข้อร้องเรียนการให้บริการ หมายถึงข้อไม่พึงพอใจด้านการให้บริการ วิชาการต้องการให้ผู้ให้บริการ ปรับปรุงแก้ไขการปฏิบัติงาน ได้แก่ความไม่สะดวกในการรับบริการ ความล่าช้า ข้อผิดพลาดในการให้บริการ การเลือกปฏิบัติกับผู้รับบริการ การใช้คำพูด การดูแลต้อนรับการ ความคุ้มครองของผู้ปฏิบัติงาน เป็นต้น

๒. ข้อร้องเรียนประเภทอื่น ๆ หมายถึง ข้อที่ไม่พึงพอใจในด้านการบริการ วิชาการ ต้องการให้ ผู้ให้บริการแก้ไขในด้านหลักสูตรการบริหารจัดการไม่โปร่งใส ระบบการปฏิบัติงานของเจ้าหน้าที่ เป็นต้น

### **ความรุนแรงข้อร้องเรียน**

๑. ระดับรุนแรงมาก เป็นข้อร้องเรียนที่ผู้รับบริการไม่พึงพอใจเป็นอย่างมาก และเป็นเรื่องที่มีผลกระทบต่อภาพลักษณ์เสื่อมเสียชื่อเสียงองค์กร มีผลกระทบอย่างรุนแรงส่งผลให้ผู้รับบริการตัดสินใจไม่เลือกใช้บริการ

๒. ระดับรุนแรงปานกลาง เป็นข้อร้องเรียนเกี่ยวกับการบริการ ที่สร้างความไม่พึงพอใจสำหรับผู้รับบริการ หากปล่อยทิ้งไว้จะทำให้ผู้รับบริการเลือกใช้บริการจากที่อื่น

๓. ระดับรุนแรงเล็กน้อย เป็นข้อร้องเรียนที่อาจจะเกิดจากการได้รับข้อมูลไม่ครบถ้วนสมบูรณ์ การมีอคติ ต่อเจ้าหน้าที่ซึ่งเป็นปัจจัยส่วนบุคคลของผู้รับบริการ

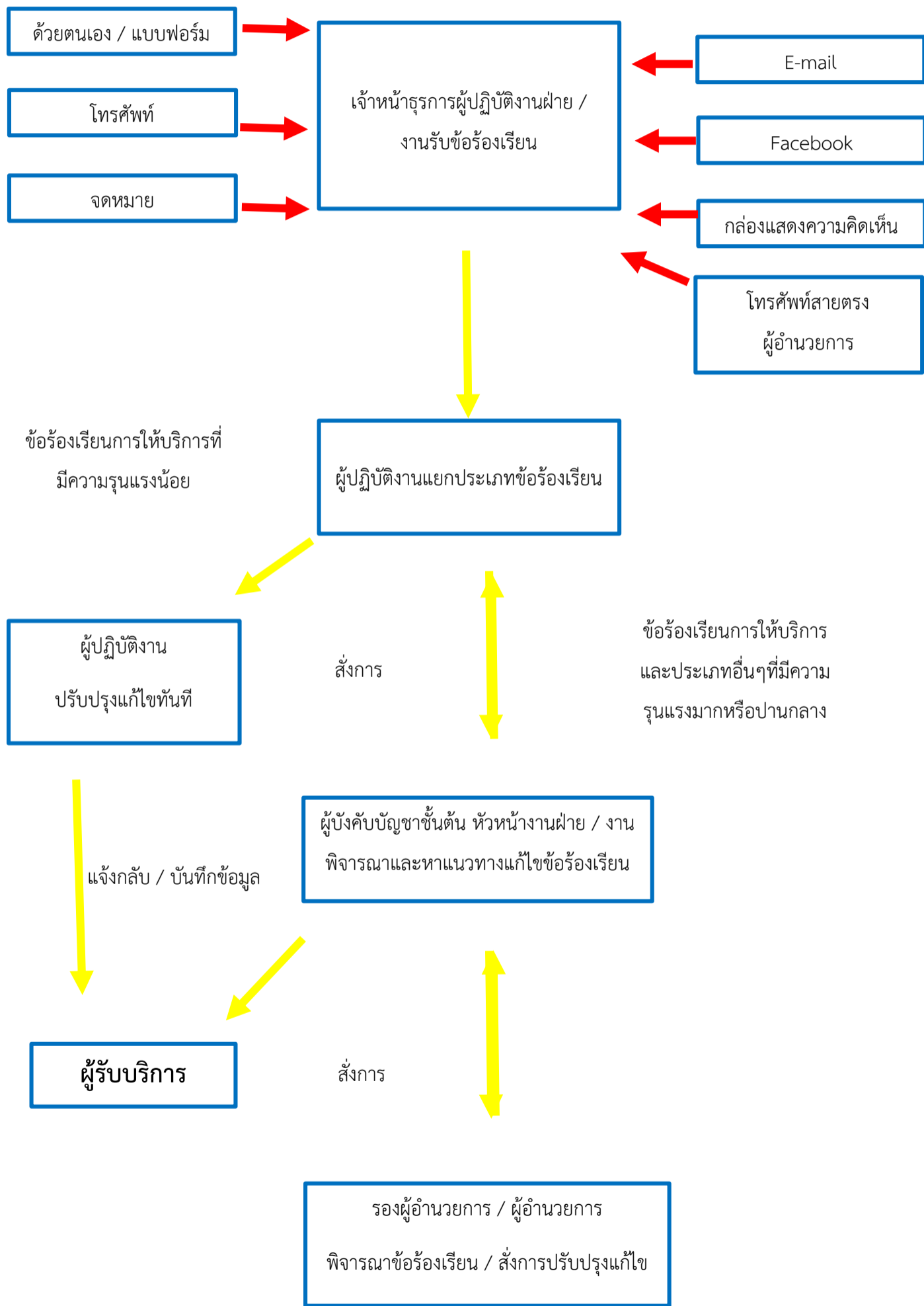
### **๗. ระยะเวลาเปิดให้บริการ**

เปิดให้บริการวันจันทร์ถึงวันศุกร์(ยกเว้นวันหยุดที่ทางราชการกำหนด) ตั้งแต่เวลา ๐๘.๓๐ – ๑๖.๓๐ น.

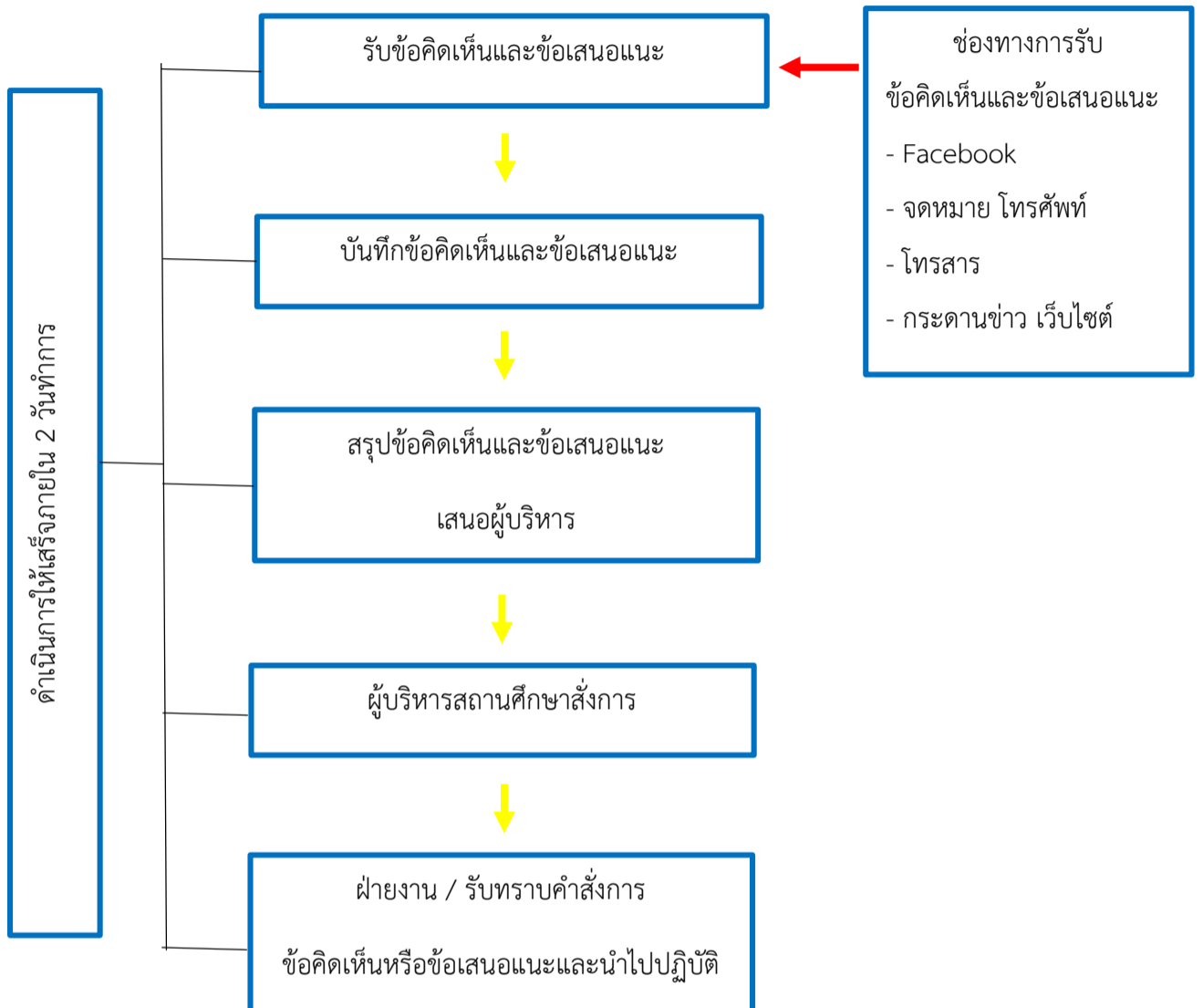
๘. แผนผังกระบวนการจัดการเรื่องร้องเรียน ร้องทุกข์

**กระบวนการจัดการข้อร้องเรียน**

เอกสารแนบที่ 1



## ขั้นตอนการรับข้อคิดเห็นและข้อเสนอแนะ



#### ๙. ขั้นตอนการปฏิบัติงาน

การแต่งตั้งผู้รับผิดชอบจัดการข้อร้องเรียน ร้องทุกข์ของหน่วยงาน

๙.๑ จัดตั้งศูนย์ จุดรับข้อร้องเรียน ร้องทุกข์ของประชาชน

๙.๒ จัดทำคำสั่งแต่งตั้งเจ้าหน้าที่ประจำศูนย์

๙.๓ แจ้งผู้รับผิดชอบตามคำสั่งโรงเรียนเกาะจันทร์ประชาภิบาล เพื่อความสะดวกในการประสานงาน

#### ๑๐. การรับและตรวจสอบข้อร้องเรียน ร้องทุกข์จากช่องทางต่างๆ

ดำเนินการรับและติดตามตรวจสอบข้อร้องเรียน ร้องทุกข์ที่เข้ามายังหน่วยงานจากช่องทางต่าง ๆ โดยมีข้อปฏิบัติตามที่กำหนด ดังนี้

ช่องทาง	ความถี่ในการตรวจสอบช่องทาง	ระยะเวลาดำเนินการรับข้อร้องเรียน ร้องทุกข์เพื่อประสานหาทางแก้ไขปัญหา	หมายเหตุ
ร้องเรียนด้วยตนเอง ณ ศูนย์รับเรื่องราวร้องทุกข์	วันเวลาราชการ	ภายใน ๑ วันทำการ	
ร้องเรียนผ่านเว็บไซต์ <a href="https://www.kohkhan.ac.th/">https://www.kohkhan.ac.th/</a>	ทุกวัน	ภายใน ๑ วันทำการ	
ร้องเรียนทาง Facebook โรงเรียนเกาะจันทร์ประชาภิบาล อำเภอชะอวด จังหวัดนครศรีธรรมราช	ทุกวัน	ภายใน ๑ วันทำการ	
ร้องเรียนทางจดหมาย จำหน่ายซองถึง โรงเรียน เกาะจันทร์ประชาภิบาล หมู่ที่ 2 ตำบลเกาะจันทร์ อำเภอชะอวด จังหวัดนครศรีธรรมราช รหัสไปรษณีย์ 80180 โทรศัพท์ 075-493073	ทุกวัน	ภายใน ๑ วันทำการ	
กล่องรับความคิดเห็น	ทุกวัน	ภายใน ๑ วันทำการ	
โทรศัพท์สายตรงผู้อำนวยการโรงเรียน  โทรศัพท์ 081-9581969	ทุกวัน	ภายใน ๑ วันทำการ	



## ๑๑. การบันทึกข้อร้องเรียน

๑๑.๑ กรอกแบบฟอร์มบันทึกข้อร้องเรียน ร้องทุกข์โดยมีรายละเอียด ชื่อ – สกุล ที่อยู่ หมายเลขโทรศัพท์ ติดต่อเรื่องร้องเรียน ร้องทุกข์และสถานที่เกิดเหตุ

๑๑.๒ ทุกช่องทางที่มีการร้องเรียนเจ้าหน้าที่ต้องบันทึกข้อร้องเรียน/ ร้องทุกข์ลงสมุดบันทึกขอ ร้องเรียน ร้องทุกข์

## ๑๒. การประสานหน่วยงานเพื่อแก้ไขข้อร้องเรียนและการแจ้งกลับผู้ร้องเรียน

๑๒.๑ กรณีเป็นการขอข้อมูลข่าวสาร ประสานหน่วยงานผู้ครอบครองเอกสารเจ้าหน้าที่ที่เกี่ยวข้องเพื่อให้ข้อมูลแก่ผู้ร้องขอได้ทันที

๑๒.๒ ข้อร้องเรียน ร้องทุกข์ ที่เป็นการร้องเรียนเกี่ยวกับคุณภาพการให้บริการของหน่วยงาน เช่น การขอ หลักฐานทางการศึกษาการเก็บเงินระดมทรัพยากรนักเรียน เป็นต้น จัดทำ บันทึกข้อความเสนอไปยังผู้บริหาร เพื่อส่งการหน่วยงานที่เกี่ยวข้องโดยเบื้องต้นอาจโทรศัพท์แจ้งไปยังหน่วยงานที่เกี่ยวข้อง

๑๒.๓ ข้อร้องเรียน ร้องทุกข์ที่ไม่อยู่ในความรับผิดชอบของโรงเรียนเกาะจันทร์ประชาภิบาลให้ ดำเนินการประสานหน่วยงานภายนอกที่เกี่ยวข้องเพื่อให้เกิดความรวดเร็วและถูกต้อง ในการแก้ไขปัญหาต่อไป

๑๒.๔ ข้อร้องเรียนที่ส่งผลกระทบต่อหน่วยงาน เช่นกรณีผู้ร้องเรียนทำหนังสือร้องเรียนความ ไม่โปร่งใสในการจัดซื้อจัดจ้าง ให้เจ้าหน้าที่จัดทำบันทึกข้อความเพื่อเสนอผู้บริหารพิจารณาส่งการไปยัง หน่วยงานที่รับผิดชอบเพื่อดำเนินการตรวจสอบและแจ้งผู้ร้องเรียนทราบต่อไป

## ๑๓. การติดตามแก้ไขปัญหาข้อร้องเรียน

ให้หน่วยงานที่เกี่ยวข้องรายงานผลการดำเนินการให้ทราบภายใน ๕ วันทำการ เพื่อ เจ้าหน้าที่ศูนย์ ฯ จะได้แจ้งให้ผู้ร้องเรียนทราบต่อไป

## ๑๔. การรายงานผลการจัดการข้อร้องเรียนของหน่วยงาน

๑๔.๑ ให้รวบรวมและรายงานสรุปการจัดการข้อร้องเรียน ร้องทุกข์ให้ผู้บริหารทราบทุก เดือน

๑๔.๒ ให้รวบรวมรายงานสรุปข้อร้องเรียนหลังจากสิ้นปีงบประมาณ เพื่อนำมาวิเคราะห์ การจัดการข้อร้องเรียน ร้องทุกข์ในภาพรวมของหน่วยงาน เพื่อใช้เป็นแนวทางในการแก้ไขปรับปรุง พัฒนาองค์กรต่อไป

## ๑๕. มาตรฐานงาน

การดำเนินการแก้ไขข้อร้องเรียน ร้องทุกข์ให้แล้วเสร็จภายในระยะเวลาที่กำหนด กรณี ได้รับเรื่องร้องเรียน ร้องทุกข์ให้ศูนย์รับเรื่องราวร้องทุกข์โรงเรียนเกาะจันทร์ประชาภิบาลดำเนินการ ตรวจสอบและพิจารณาส่งเรื่องให้หน่วยงานที่เกี่ยวข้องดำเนินการแก้ไขปัญหาข้อร้องเรียน ร้องทุกข์ให้แล้วเสร็จภายใน ๑๕ วันทำการ

## ๑๖. แบบฟอร์ม

แบบฟอร์มใบรับแจ้งเหตุเรื่องราวร้องเรียน ร้องทุกข์

## ๑๗. จัดทำโดย

ศูนย์รับเรื่องราวร้องทุกข์โรงเรียนเกาะจันทร์ประชาภิบาล

ภาคผนวก



แบบฟอร์มหนังสือร้องทุกข์- ร้องเรียน

เขียนที่.....

วันที่.....เดือน.....พ.ศ. ....

เรียนผู้อำนวยการโรงเรียน.....

ข้าพเจ้า (นาย/นาง/นางสาว).....อายุ.....ปี

อยู่บ้านเลขที่..... หมู่ที่..... ตำบล.....อำเภอ.....จังหวัด.....

ขอร้องทุกข์- ร้องเรียน แก่ท่าน เนื่องจาก

.....  
.....  
.....

เพื่อให้ดำเนินการช่วยเหลือและแก้ไขปัญหาดังนี้

.....  
.....  
.....

ขอแสดงความนับถือ

(ลงชื่อ).....ผู้ร้องทุกข์ - ร้องเรียน

(.....)

หมายเลขโทรศัพท์.....